

## Dossier Photo \_ ET\_FE379008

## Commentaires

Si aléas travaux l'indiquer pour comprendre la différence entre étude validée et travaux réalisés

## Données de localisation

Département	Deux-sèvres (79)	Nombre de voie contrôlée	1
Commune	THOUARS	Type d'opération et N° VDP associé	Déplacement 13091
Axe concerné	Intersection du Bd de la Libération et de la Rue	VLA de l'ET NB : Si plusieurs SR indiquer la VLA pour tous	50
Sens de circulation	Thouars vers Ste Verge	Coordonnées GPS du site	46.99203/-0.21697
Nombre de voie sur l'axe	1+1	Sens de détection de l'ET	E

## Distances caractéristiques travaux

Valeur relevée sur site à la fin des travaux		Commentaires
Distance bord d'équipement (ET) - bande de rive	SO	Si glissière posée pour ET et SR, il faut indiquer les cotations pour ET et pour SR. Si la glissière est continue indiquer continu pour les longueurs amont et aval. La ligne autres vous permet d'indiquer d'autres valeurs si vous le souhaitez
Autres		

## Référence des documents

Número de DT	2023100603282DBC	Número de DICT	2024120601356T
--------------	------------------	----------------	----------------

## CARTOGRAPHIE FINALE

Insérer un plan type google MAP (ou EARTH) avec un zoom judicieux permettant de voir l'ensemble des éléments réalisés sur le terrain (ET, PDL, SR, etc...).



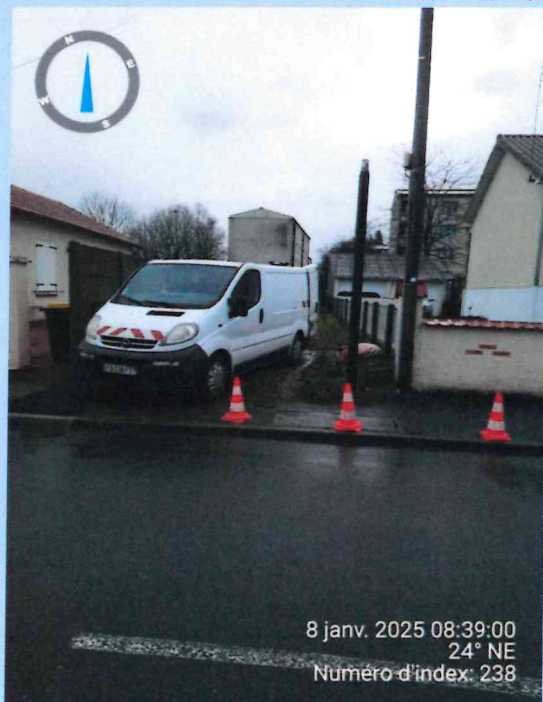


# PHOTOS AVANT TRAVAUX

Date de la (les) photo (s)

08/01/2025

Inclure photos horodatées - vue d'ensemble de la zone avant travaux, permettant de comprendre les décalages entre le DQE et le DGD.  
Si non horodatée (s), merci de compléter la case "Date de la (les) photo (s)" en y indiquant la date à laquelle celle (s)-ci a (ont) été prise (s)



8 janv. 2025 08:39:00  
24° NE  
Numéro d'index: 238



8 janv. 2025 08:38:42  
12° N  
Numéro d'index: 237

# PHOTOS APRES TRAVAUX (SENS DE CIRCULATION)

Date de la (les) photo (s)

29/01/2025

Inclure photos horodatées - vue d'ensemble de la zone après travaux, avec des dispositifs permettant de vérifier les dimensions, la distance vis-à-vis de la bordure de rive ou de la glissière et la hauteur vis-à-vis du sol fini  
Si non horodatée (s), merci de compléter la case "Date de la (les) photo (s)" en y indiquant la date à laquelle celle (s)-ci a (ont) été prise (s)



29 janv. 2025 16:44  
46,9920N 0,2170W  
Rue Ernest Perochon  
Thouars, Deux-Sèvres 79100



# PHOTOS APRES TRAVAUX (SENS INVERSE DE CIRCULATION)

Date de la (les) photo (s)

29/01/2025

Inclure photos horodatées - vue d'ensemble de la zone après travaux.

Si non horodatée (s), merci de compléter la case "Date de la (les) photo (s)" en y indiquant la date à laquelle celle (s)-ci a (ont) été prise (s)



29 janv. 2025 16:51  
46,9921N 0,2170W  
Rue Ernest Perochon  
Thouars, Deux-Sèvres 79100

## PHOTOS DES TRANCHEES, REFECTIONS, CHAMBRES ET PDL (+ CS POUR ETFR)

Date de la (les) photo (s)

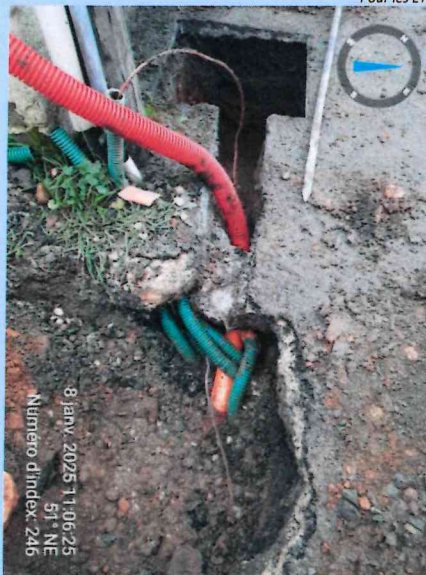
08/01/2025

Inclure plusieurs photos horodatées

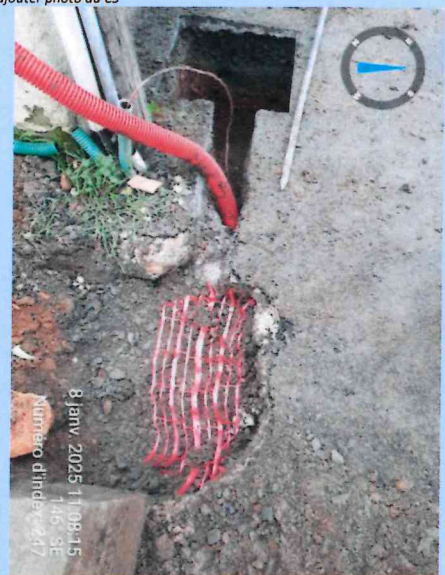
Si non horodatée (s), merci de compléter la case "Date de la (les) photo (s)" en y indiquant la date à laquelle celle (s)-ci a (ont) été prise (s)  
Pour les ETFR ajouter photo du CS



8 janv. 2025 10:50:55  
19° N  
Numéro d'index: 241



8 janv. 2025 11:06:25  
51° NE  
Numéro d'index: 246



8 janv. 2025 11:08:15  
11° SE  
Numéro d'index: 247



# PHOTOS DES TRANCHÉES, REFECTIONS, CHAMBRES ET PDL (+ CS POUR ETFR)

Date de la (les) photo (s)

08/01/2025

Inclure plusieurs photos horodatées

Si non horodatée (s), merci de compléter la case "Date de la (les) photo (s)" en y indiquant la date à laquelle celle (s)-ci a (ont) été prise (s)  
Pour les ETFR ajouter photo du CS



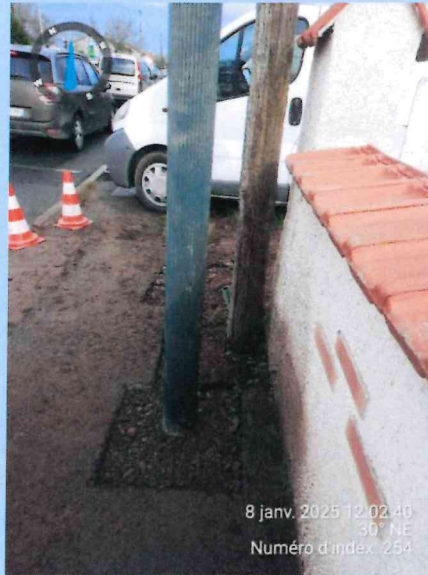
# PHOTOS DES TRANCHÉES, REFECTIONS, CHAMBRES ET PDL (+ CS POUR ETFR)

Date de la (les) photo (s)

08/01/2025

Inclure plusieurs photos horodatées

Si non horodatée (s), merci de compléter la case "Date de la (les) photo (s)" en y indiquant la date à laquelle celle (s)-ci a (ont) été prise (s)  
Pour les ETFR ajouter photo du CS





# PHOTOS DES TRANCHÉES, REFECTIONS, CHAMBRES ET PDL (+ CS POUR ETFR)

Date de la (les) photo (s)

08/01/2025

Inclure plusieurs photos horodatées

Si non horodatée (s), merci de compléter la case "Date de la (les) photo (s)" en y indiquant la date à laquelle celle (s)-ci a (ont) été prise (s)  
Pour les ETFR ajouter photo du CS



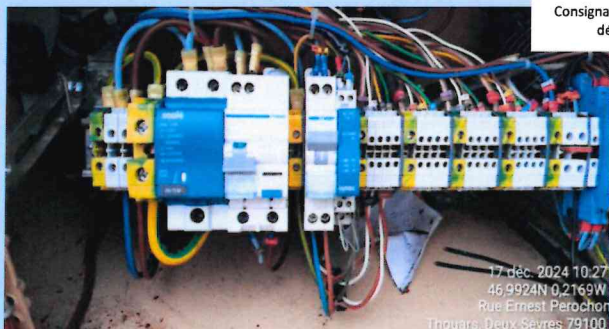
# PHOTOS DES TRANCHÉES, REFECTIONS, CHAMBRES ET PDL (+ CS POUR ETFR)

Date de la (les) photo (s)

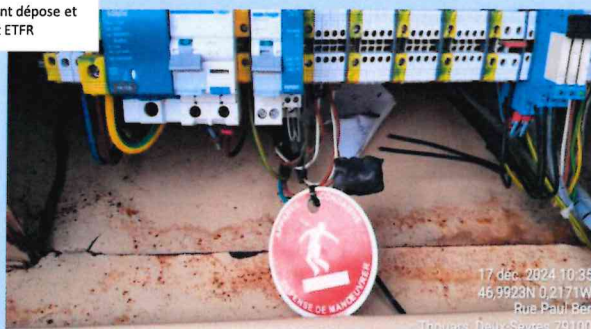
08/01/2025

Inclure plusieurs photos horodatées

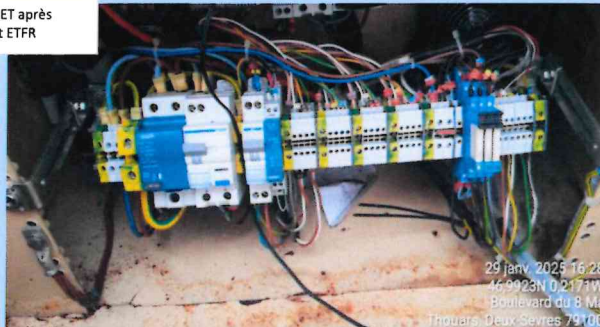
Si non horodatée (s), merci de compléter la case "Date de la (les) photo (s)" en y indiquant la date à laquelle celle (s)-ci a (ont) été prise (s)  
Pour les ETFR ajouter photo du CS



Consignation ET avant dépose et déplacement ETFR



Déconsignation ET après raccordement ETFR





# PHOTOS COMPLEMENTAIRES

Date de la (les) photo (s)

30/01/2025

exemple : reprise de marquage, travaux de nuit

Si non horodatée (s), merci de compléter la case "Date de la (les) photo (s)" en y indiquant la date à laquelle celle (s)-ci a (ont) été prise (s)



Type d'ET	N° ET	Date de création	Version
ETFR	FE379006	13/2/2025	1.0

N° dépt	Deux-sèvres (78)	Commune	THOUARS
---------	------------------	---------	---------

Detail des quantités estimatives					
N° Prix	Libellé	Unité	Quantités commandées	Quantités réalisés	Commentaires
Vie du parc					
Fourniture					
A.1.1	Fourniture et pose ETP (visuel et mât standard)	U	0	0	
A.1.2	Fourniture et pose ETP (visuel et mât fragilisé)	U	0	0	
A.1.3	Visuel pour ETP (le prix comprend la fourniture et l'installation ainsi que tous les éléments associés)	U	0	0	
A.1.4	Fourniture d'un module chargé de détecter les véhicules et du calcul de leur vitesse suite à dégradations	U	0	0	
A.1.5	Fourniture d'un module chargé d'afficher la vitesse calculée et/ou un texte suite à dégradations	U	0	0	
A.1.6	Alimentation par panneau solaire, y compris installation et mise en service	U	0	0	
Etude					
B.1.1	Visite d'un site et étude de faisabilité (hors ETP et ETS)	U	1	1	
B.1.2	Réalisation du DOE	U	1	1	
B.1.3	Etude d'implantation d'un ETP	U	0	0	
B.1.4	Mise à jour du DOE	U	0	0	
B.1.5	visite de site pour ETS	U	0	0	
Travaux					
B.2.1	Massif	m²	0,125	0,125	
B.2.2	Réutilisation d'un massif existant	U	0	0	
B.2.3	Dalle de propriété	m²	0	0	
B.2.4	Mur de soutènement	m²	0	0	
B.2.5	Chambre de tirage LOT, Tampon 250 kN	U	0	0	
B.2.6	Chambre de tirage LIT, Tampon 250 kN	U	0	0	
B.2.7	Chambre de tirage L2T, Tampon 250 kN	U	0	0	
B.2.8	Chambre de tirage L3T, Tampon 250 kN	U	0	0	
B.2.9	Chambre de tirage K1C, Tampon 400 kN	U	0	0	
B.2.10	Chambre de tirage K2C, Tampon 400 kN	U	0	0	
B.2.11	Mise à niveau de chambres existantes	U	0	0	
B.2.12	Verrouillage de chambre de tirage	U	0	0	
B.2.13	Garde-corps	ml	0	0	
B.2.14	lot de protection pour mât	U	0	0	
B.2.15	Arceau de sécurité	U	0	0	
B.2.16	Pose d'une nouvelle glissière de sécurité CE	ml	0	0	
B.2.17	Plus-value pose écran moto	ml	0	0	
B.2.18	Prolongement d'une glissière de sécurité NF/CE existante	ml	0	0	
B.2.19	Renforcement de glissière de sécurité NF/CE existante	ml	0	0	
B.2.20	Réparation de glissière NF ou CE	ml	0	0	
B.2.21	Dépose d'une glissière	ml	0	0	
B.2.22	Réalisation marquage au sol	ml	2	2	
B.2.23	Effacement marquage au sol	ml	2	0	Absence de l'ancienne LEF
B.2.24	Busage (avec lattes de sécurité) jusqu'à 600 mm	ml	0	0	
B.2.25	Busage (avec lattes de sécurité) à partir de 600 mm	ml	0	0	
B.2.26	Tranchée en terrain naturel, y compris en terrains rocheux	ml	0	0	
B.2.27	Tranchée sous chaussée ou trottoir	ml	2	2	
B.2.28	Fourniture et tirage de câbles dans fourreaux existant	ml	68	68	
B.2.29	Forçage	ml	0	0	
B.2.30	Forçage dirigé	ml	0	0	
B.2.31	Réfection de chaussée ou de trottoir à l'identique	m²	1	1	
B.2.32	Fourniture et pose d'une paire de boucle de détection pour ETFR ou ETPN	U	0	0	
B.2.33	Balissage lourd sur autoroute, sur présentation d'un devis du gestionnaire de voirie (pour vie du parc ou maintenance)	U	0	0	
B.2.34	Dépose de câbles fourreaux existants	ml	0	0	
B.2.35	Terrassement en déblais sur tout type de terrain	m³	0	0	
B.2.36	Potelet	U	0	0	
B.2.37	Potelet amovible	U	0	0	
B.2.38	Dispositif anti-végétation	m²	0	0	
B.2.39	Dépose de coffret énergie	U	0	0	
B.2.40	Dépose d'ouvrages (préfabriqués ou coulés)	m²	0	0	
B.2.41	Intervention sur site avec nacelle	U	0	0	
B.2.42	Plus-value pour mutualisation d'intervention	U	0	0	
B.2.43	Intervention sur site dans le cas d'une mise en sécurité	U	0	0	
B.2.44	Remblayage pour les murs de soutènement	m³	0	0	
B.2.45	Déplacement derrière le mur de soutènement	m³	0	0	
B.2.46	Elaboration et validation des notes de calculs, par type d'ouvrage et par type d'ET	U	0	0	
B.2.47	Test de chaussée aménagée	U	1	1	
Opérations sur les ET					
B.3.1	Pose d'un ET (sur nouveau massif ou massif existant), hors ETVM et ETP	U	1	1	
B.3.2	Dépose d'un ET (hors ETVM et ETS)	U	1	1	
B.3.3	Retourneement d'un ET	U	0	0	
B.3.4	Modernisation ETD en ETD2F	U	0	0	
B.3.5	Modernisation d'un ETD en double sens (ETD2S)	U	0	0	
B.3.6	Dépose isolée d'un équipement associé (garde corps, arceau, potelet)	U	0	0	
B.3.7	Remise en état d'un site	U	1	1	
B.3.8	Déplacement capacité de contrôle ETT (DROM)	U	0	0	
B.3.9	Changement d'efficacité d'un ETD	U	0	0	
B.3.10	Changement de véhicule d'un ETD	U	0	0	
B.3.11	Dépose provisoire d'un ETD	U	0	0	
B.3.12	Répose d'un ETD	U	0	0	
B.3.13	Dépose définitive d'un ETD	U	0	0	
B.3.14	Pose d'un ETVM	par mât	0	0	
B.3.15	Dépose d'un ETVM	par mât	0	0	
B.3.16	Destruction des éléments non-électroniques d'un ET (sous ensembles liés aux radars/ hors ouvrages de génie civil)	Kg	0	0	
B.3.17	Fourniture et pose boîte gel pour réparation de câble FT	U	0	0	
B.3.18	Fourniture et pose d'une boîte de jonction électrique	U	2	2	
B.3.19	Fourniture et pose d'un disjoncteur	U	0	0	
B.3.20	Plus-value raccordement ETP à un réseau électrique	U	0	0	
B.3.21	Pose d'un ETS sur un nouveau massif ou massif existant (prix unitaire par panneau, mise à jour DOE, massif non compris)	U	0	0	
B.3.22	Dépose d'un ETS (prix unitaire par panneau, remise en état des lieux non compris)	U	0	0	
B.3.23	Fourniture et pose de panneau	U	0	0	
B.3.24	Plus-value pour dépose de plus d'un ETS associés à un même ET (prix unitaire par panneau)	U	0	0	
B.3.25	Remplacement de visuel y compris destruction de l'ancien et recyclage	U	0	0	
B.3.26	Remplacement de panneau y compris destruction de l'ancien et recyclage	U	0	0	
B.3.27	Configuration ou reconfiguration de routeurs	U	0	0	
B.3.28	Destruction de routeurs	U	0	0	
Réseaux					
B.4.1	Création de ligne électrique, y compris le raccordement sur site (NFC 15100)	U	0	0	
B.4.2	Raccordement sur site sans création de ligne électrique (NFC 15100)	U	0	1	Raccordement électrique suite au déplacement de l'ETFR
B.4.3	Recherche de défaut sur ligne électrique	U	0	0	
B.4.4	Réparation ligne électrique	U	0	0	
C – Entretien du parc					
Maintenance préventive ET					
C.1.1	Maintenance préventive des ETP type Mesta	par intervention	0	0	
C.1.2	Maintenance préventive des ETP type Lynx	par intervention	0	0	
C.1.3	Maintenance préventive des ETD	par intervention	0	0	
C.1.4	Maintenance préventive des ETD	par intervention	0	0	
C.1.5	Maintenance préventive des ETFR et des ETPN	par intervention	0	0	
C.1.6	Maintenance préventive des ETT	par intervention	0	0	
C.1.7	Maintenance préventive des ETVM	par intervention	0	0	
C.1.8	Maintenance préventive d'un ETP	par intervention	0	0	
C.1.9	Maintenance préventive mécanique annuelle des structures portiques	par site	0	0	
C.1.10	Maintenance préventive mécanique annuelle des structures haut mât	par site	0	0	
C.1.11	Maintenance détaillée (quinquennale) des structures portiques	par site	0	0	
C.1.12	Maintenance détaillée (quinquennale) des structures haut mât	par site	0	0	
Maintenance corrective ET					
C.2.1	Intervention sur site suite à panne ou dégradation (avec véhicule d'intervention conforme à la réglementation)	par intervention	0	0	
C.2.2	Vérification d'installation sur site d'un ET (ETFR, ETD, ETD2F, ETFR, ETPN, ETT)	par intervention	0	0	
C.2.3	Vérification réglementaire des ETVM (vérification périodique ou primitive après réparation)	U	0	0	
C.2.4	Plus-value pour intervention sur borne ETVM supplémentaire (point entrée et sortie lors de la même intervention)	par intervention	0	0	
C.2.5	Plus-value intervention de nuit	par intervention	0	0	
C.2.6	Intervention sur site suite à panne ou dégradation pour les ETP de type Lynx (intervention de nuit, hors des territoires du duplex de l'ETFR)	par intervention	0	0	
C.2.7	Intervention de géomètre	par intervention	0	0	
C.2.8	Unité de consommable (prix de chaque consommable établi en début de marché)	U	0	0	
C.2.9	Fauchage	m²	0	0	
C.2.10	Eclairage	m²	0	0	
C.2.11	Intervention sur site ETS	par intervention	0	0	
C.2.12	Sécurisation de la toiture	U	0	0	
Réseaux					
C.3.1	Abonnement au réseau électrique ET (hors ETVM)	ET/mois	0	0	
C.3.2	Abonnement au réseau électrique pour ETVM	ET/mois	0	0	
C.3.3	Abonnement OBS interborne pour ETVM	ET/mois	0	0	
C.3.4	Fourniture des routeurs (sur devis)	U	0	0	
D – Travaux sur devis					
D.1.1	Ouvrier	H	0	0	
D.1.2	Technicien	H	0	0	
D.1.3	Ingénieur	H	0	0	
D.1.4	Déplacement en outre mer depuis la métropole	Pens/Déplac	0	0	
D.1.5	Transport en outre mer de lots de pièces détachées en avion	U	0	0	
D.1.6	Transport en outre mer de lots de pièces détachées en bateau	U	0	0	

Signature





Type d'ET	N° ETT	Numéro X-Pilote	Version	Date de création
ETT	T_012_0004	55549	v1	23/01/2025

N° dépt	Commune
12	BARAQUEVILLE

Code BPU	Unité de compte	Libellé	Unité	Prix Unitaire	Quantités commandées	Prix total	Commentaires
VISITES ET ETUDES							
V.1	U3	Visite d'un site pour un ET (hors panneau)	U			- €	
V.2	U3	Surcoût pour visite de site avec un second type d'ET (hors panneau)	U			- €	
V.2B	U3	Visite supplémentaire à proximité	U			- €	
V.3	U3	Etude de faisabilité d'un site pour un ET (hors panneau)	U			- €	
V.5	U4	Surcoût pour visite de site d'un second site panneau dans le cadre d'une visite pour équipement ou pour un autre panneau	U			- €	
V.6	U3	Visite technique à la demande du DCA	U			- €	
V.6B	U3	Visite technique supplémentaire à proximité	U			- €	
V.7	U3	Test de chaussée amiantée	U			- €	
V.8	U3	Elaboration des notes de calculs spécialisées - appels à bureau d'étude spécialisés	U			- €	
TRAVAUX DE GENIE CIVIL							
T.1	U3	Création ou commande d'un massif (coulé ou préfabriqué)	m³			- €	
T.2	U3	Pose d'un massif (coulé ou préfabriqué)	m³			- €	
T.3	U3	Dépose d'un massif	m³			- €	
T.4	U3	Réutilisation d'un massif existant	U			- €	
T.5	U3	Pose busage (avec têtes de sécurité) jusqu'à 600 mm	ml			- €	
T.6	U3	Pose busage (avec têtes de sécurité) à partir de 600 mm	ml			- €	
T.7	U3	Dépose busage (avec têtes de sécurité)	ml			- €	
T.8	U3	Dalle de propreté	m2			- €	
T.9	U3	Pose d'un mur de soutènement	m2			- €	
T.10	U3	Dépose d'un mur de soutènement	m2			- €	
T.11	U3	Remblayage pour un mur de soutènement	m³			- €	
T.12	U3	Tranchée en terrain naturel, y compris en terrains rocheux et sols difficiles	ml			- €	
T.13	U3	Tranchée sous chaussée ou trottoir	ml			- €	
T.14	U3	Réfection de chaussée ou de trottoir à l'identique (quels que soient les	m2			- €	
T.15	U3	Réalisation d'un fonçage	ml			- €	
T.16	U3	Réalisation d'un forage dirigé	ml			- €	
T.17	U3	Fourniture et tirage de câbles dans fourreaux existant	ml			- €	
T.18	U3	Dépose de câble dans fourreaux existants	ml			- €	
T.19	U3	Fourniture et pose d'une boîte de jonction électrique	U			- €	
T.20	U3	Fourniture et pose d'un disjoncteur	U			- €	
T.22	U3	Chambre de tirage L1T, Tampon 250 kN	U			- €	
T.23	U3	Chambre de tirage K1C, Tampon 400 kN	U			- €	
T.24	U3	Verrouillage de chambre de tirage	U			- €	
T.25	U3	Mise à niveau de chambre existante	U			- €	
T.26	U3	Pose d'une nouvelle glissière de sécurité CE	U			- €	
T.27	U3	Surcoût pour glissière en bois norme CE	U			- €	
T.28	U3	Pose d'un écran moto	U			- €	
T.29	U3	Prolongement d'une glissière de sécurité NF/CE existante	ml			- €	
T.30	U3	Renforcement de glissière de sécurité NF/CE existante	ml			- €	
T.31	U3	Réparation de glissière NF ou CE	ml			- €	
T.32	U3	Dépose d'une glissière	ml			- €	
T.33	U3	Pose d'un garde-corps	ml			- €	
T.34	U3	Dépose d'un garde-corps	ml			- €	
T.35	U3	Pose d'un ilot de protection pour mat	U			- €	
T.36	U3	Dépose d'un ilot de protection pour mat	m2			- €	
T.37	U3	Pose d'un arceau de sécurité	ml			- €	
T.38	U3	Dépose d'un arceau de sécurité	ml			- €	
T.39	U3	Réalisation marquage au sol	ml			- €	
T.40	U3	Effacement marquage au sol	ml			- €	
T.41	U3	Paisage routier sur autoroute, sur présentation d'un devis du gestionnaire de voirie	U			- €	
T.46	U3	Surcoût pour intervention de nuit sur demande administration	U			- €	
T.47	U3	Surcoût pour travaux sur chaussée et trottoir amianté ou HAP	U			- €	
T.48	U3	Vérification d'installation d'équipement à distance	U			- €	
T.49	U3	Vérification d'installation d'équipement sur le terrain	U			- €	

OPERATIONS SUR LES EQUIPEMENTS							
OE.1	U3	Pose d'un équipement de gabarit lourd et mât pour tout type de mât	U	4 087,10 €		- €	
OE.2	U3	Dépose d'un équipement de gabarit lourd et mât pour tout type de mât	U			- €	
OE.3	U3	Pose d'un équipement de gabarit moyen et mât pour tout type de mât	U			- €	
OE.4	U3	Dépose d'un équipement de gabarit moyen et mât pour tout type de mât	U			- €	
OE.5	U3	Pose d'un équipement sur tous types de mât existant	U			- €	
OE.6	U3	Dépose d'un équipement sur mât existant hors câblage	U			- €	
OE.7	U3	Dépose d'un équipement et du câblage sur mât existant	U			- €	
OE.8	U3	Pose d'un équipement sans mât	U			- €	
OE.9	U3	Dépose d'un équipement sans mât	U			- €	
OE.10	U2	Pose de la capacité de contrôle ou composant d'un équipement (hors maintenance curative et préventive)	U			- €	
OE.11	U2	Dépose de la capacité de contrôle ou composant d'un équipement (hors maintenance curative et préventive)	U			- €	
OE.12	U3	Remise en état d'un site (hors panneau)	U			- €	
OPERATIONS D'ENTRETIEN DU PARC							
OEP.0	U1	Déplacement sur site suite à dégradation d'un équipement ou sur demande expresse du DCA pour tous types d'équipement (hors panneaux)	U		1		
OEP.1	U1	Diagnostic et maintenance corrective ou opération technique sur l'équipement et ses composants	U				
OEP.2	U1	Fauchage	U				
OEP.3	U1	Elagage	U				
OEP.4	U1	Abonnement au réseau électrique pour un équipement	U				
OEP.5	U1	Destruction de pièce simple	U				
OEP.6	U1	Destruction de pièce complexe	U				
OEP.8	U1	Nettoyage de site, évacuation et traitement des déchets à la suite d'un vandalisme lourd par tranche de 500 kg	U		2		un ajustement sera fait au justificatif
OEP.9	U1	Mobilisation de moyens exceptionnels pour une intervention d'une durée maximale de 4H (en dehors de ceux devant être mobilisés pour les prestations courantes du CCTP)	U		1		
OPERATIONS SUR LES RESEAUX TELECOM ET ENERGIE							
OR.1	U3	Création d'une ligne électrique, y compris le raccordement sur site (NFC 1510)	U	105 04,6 €		- €	
OR.2	U3	Extension réseau par le gestionnaire du réseau énergie	Sur devis			- €	
OR.3	U3	Raccordement sur site sans création de ligne électrique (NFC 1510)	U			- €	
OR.4	U3	Recherche de défaut sur ligne électrique	U			- €	
OR.5	U3	Réparation de défaut sur ligne électrique	U			- €	
OR.6	U3	Dépose de coffret énergie	U			- €	
OR.7	U3	Sécurisation d'un PDL	U			- €	
OR.8	U3	Raccordement électrique pour un équipement sur réseau énergie du mobilier urbain	U			- €	
OR.9	U3	Passage d'un câble énergie dédié à l'ET dans mobilier urbain	ml			- €	
OPERATIONS DE TRAVAUX SUR DEVIS ET INGENIERIE							
TD.1	U1	Ouvrier	H			- €	
TD.2	U1	Technicien	H			- €	
TD.3A	U1	Pilotage et Coordination des travaux jusqu'à 15 radars	U			- €	
TD.3B	U1	Pilotage et Coordination des travaux de masse ou jusqu'à 50 radars	U			- €	

Total HT	
Total TTC	